

## Інструкція супроводу фотогалереї на зовнішньому сайту

Для ведення галереї фотографій потрібні права редактора сайту. Виклик сторінки для завантаження фотографій здійснюється з пункту меню: Адміністрування – Фотогалерея рис. 1



Рис. 1

Розглянемо на прикладі створення нової папки (на сайті папка відповідає розділу) та завантаження фотографій. В поле «Назва папки» вводимо назву рис.2

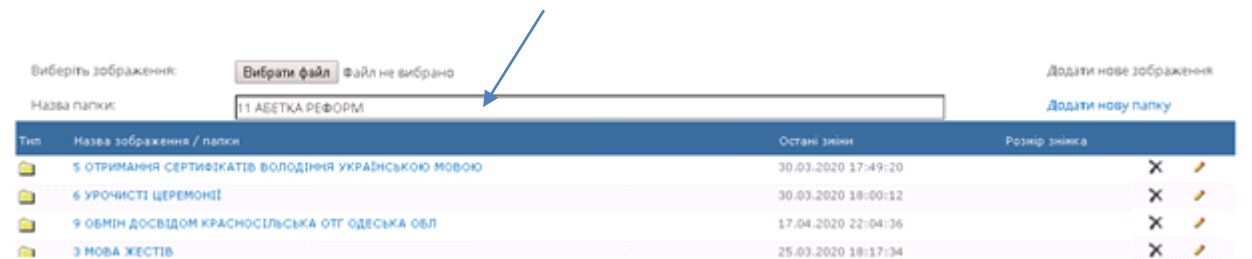


Рис. 2

Натискаємо на кнопку посилання «Додати нову папку» рис. 2, рис. 3.



Рис. 3

Натиснув на назву створеної папки рис.3 попадаємо в зміст папки рис. 4.



Рис. 4

Приступаємо до завантаження фотографій, натиснув на кнопку «Вибрати файл» рис.4 обираємо місце де були збережені фотографії рис. 5.

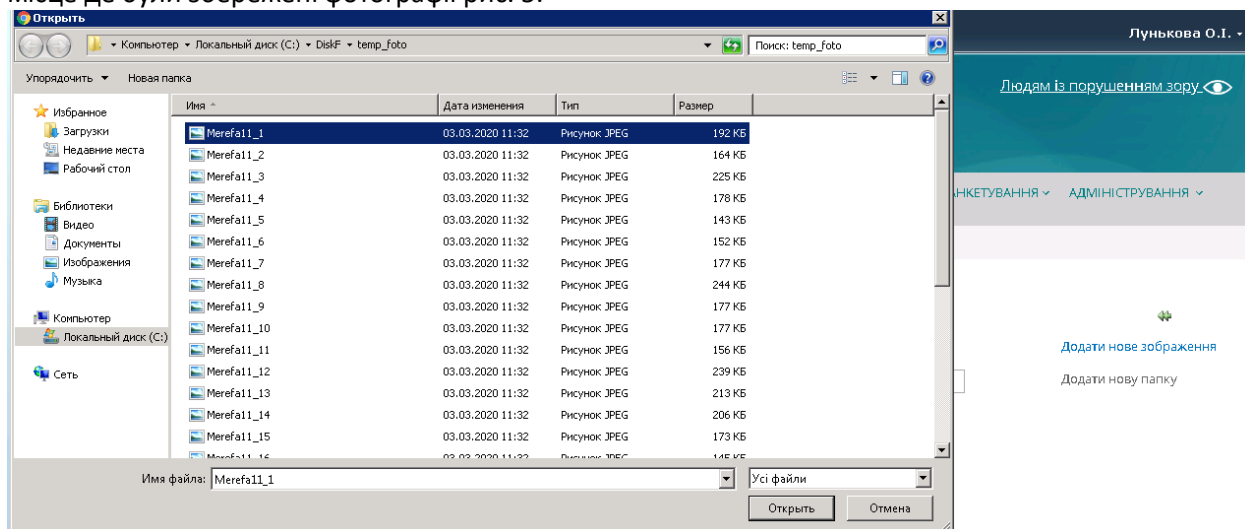


Рис. 5.

Обираємо зображення, та натискаємо «Открыть» рис. 5.



Рис. 6.

Зберігаємо натиснув на кнопку посилання «Додати нове зображення» рис.6., рис.7. Повторяємо дії «Вибрати файл» - «Додати нове зображення» поки не завантажимо усі фотографії рис. 7. Перехід до переліку усіх папок за кнопкою рис. 8 в.1.

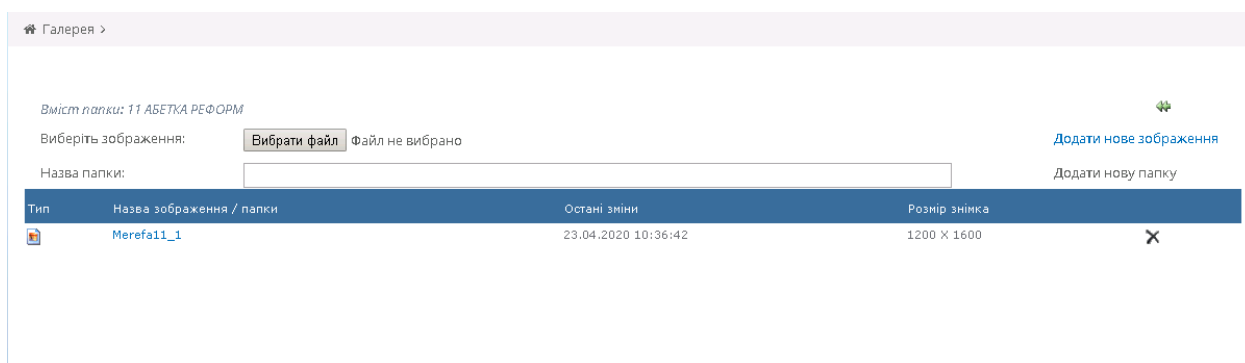


Рис. 7

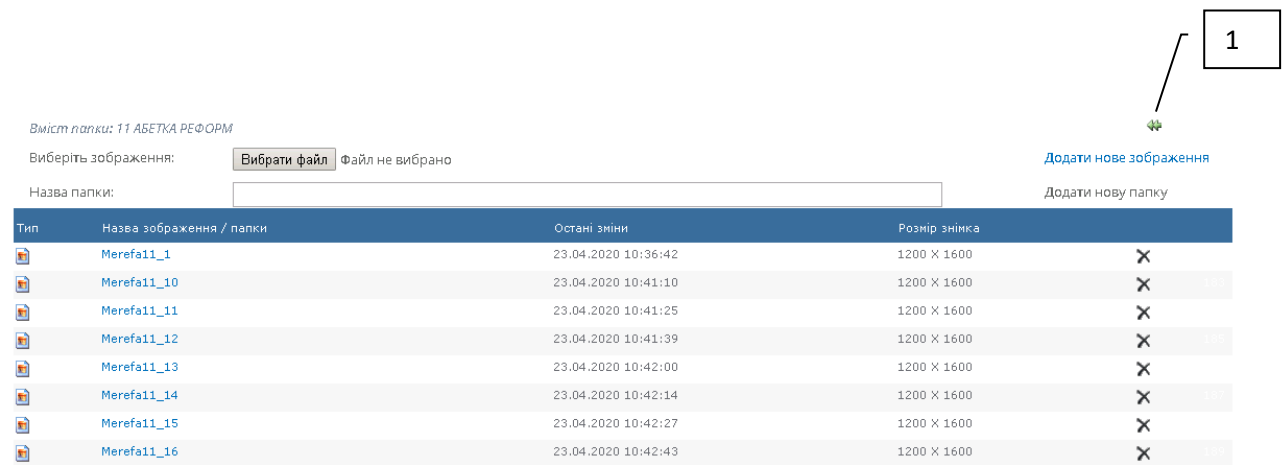


Рис. 8

Для скасування помилково завантаженого зображення, натискаємо кнопку ✕ в відповідному рядку. Для скасування папки потрібно видалити усі зображення з папки, потім папку. Розглянемо на прикладі перейменування папки рис.9

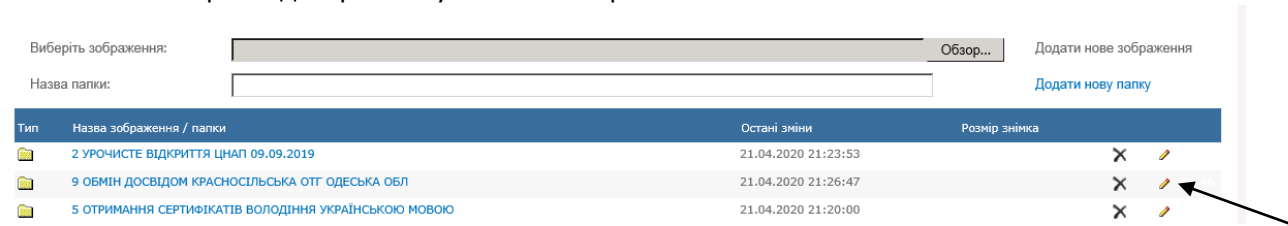


Рис. 9

Зробимо перейменування папки «9 ОБМІН ДОСВІДОМ КРАСНОСІЛЬСЬКА ОТГ ОДЕСЬКА ОБЛ», для чого натиснемо на кнопку з піктограмою коригувати ✎ рис. 9, 10.

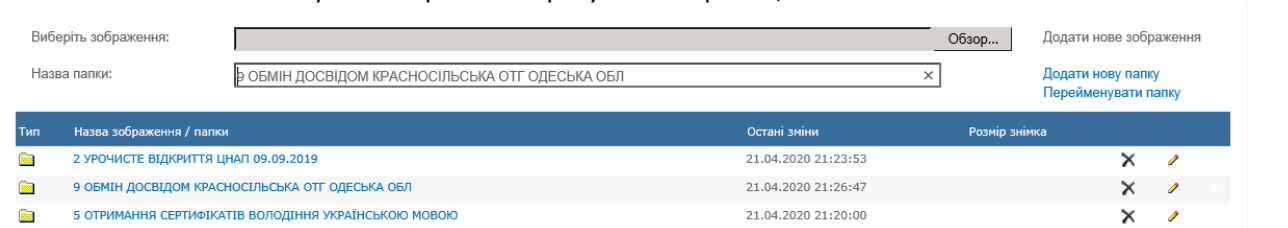


Рис. 10

В полі «Назва папки» з'явилася назва. Зробимо коригування, та натиснемо на посилання «Перейменувати папку» рис.11, рис.12.

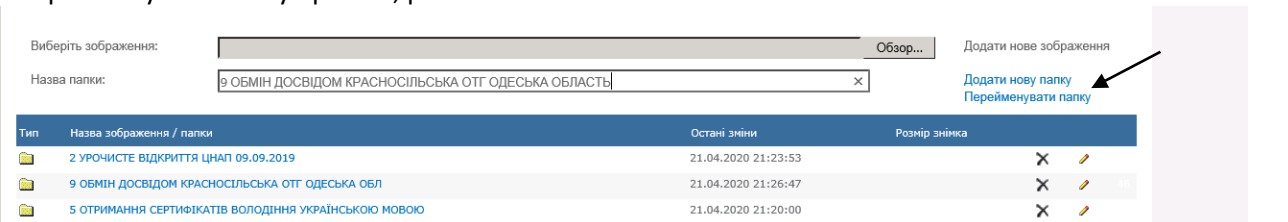


Рис. 11

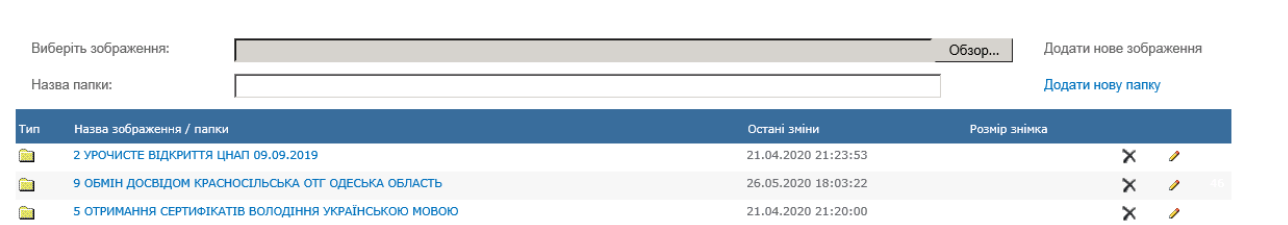


Рис. 12

**Примітка:** порядок розміщення розділів в фотогалереї відповідає номерам з яких починається назва папок з зображеннями.

Рекомендовано надавати зображенням прості назви.